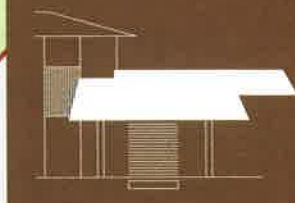


吉田五十八による
近代数寄屋建築

東山旧岸邸



非公開の部屋にも入れます。

住む人の心と作る人の心、もの知り博士が案内します。



第1部 岸邸たんけん隊

岸邸フマどんなところ？

建

物が

が

つ

な

ぐ

ろ



とらや工房特製和菓子にオリジナル絵つけ。

荒井園特注 ひきたてお抹茶で、本格お茶会を体験します。



第2部

和菓子絵つけ お抹茶体験



2018年

日にち 7月25日(水)、26日(木)
8月 1日(水)、 2日(木)

- 時間** 各日とも13時(所要時間 約2時間 休憩含む)
- 定員** 各日とも保護者を含む14名 ※保護者は1名をお願いします。
- 対象** 小学4年生～小学6年生
- 参加費** 子ども、大人それぞれ1500円(税込、入館料、和菓子、抹茶、お土産含む)
- 申込方法** 電話、Fax、メールのいずれか ※詳細は裏面をご覧ください

お問合せ 東山旧岸邸 TEL:0550-83-0747 (火曜休館)
〒412-0024 静岡県御殿場市東山 1082-1

